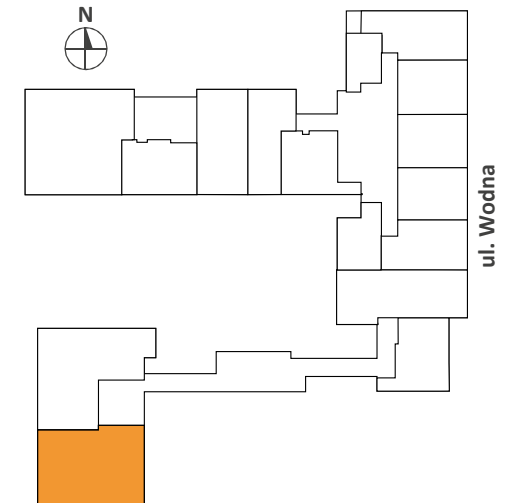
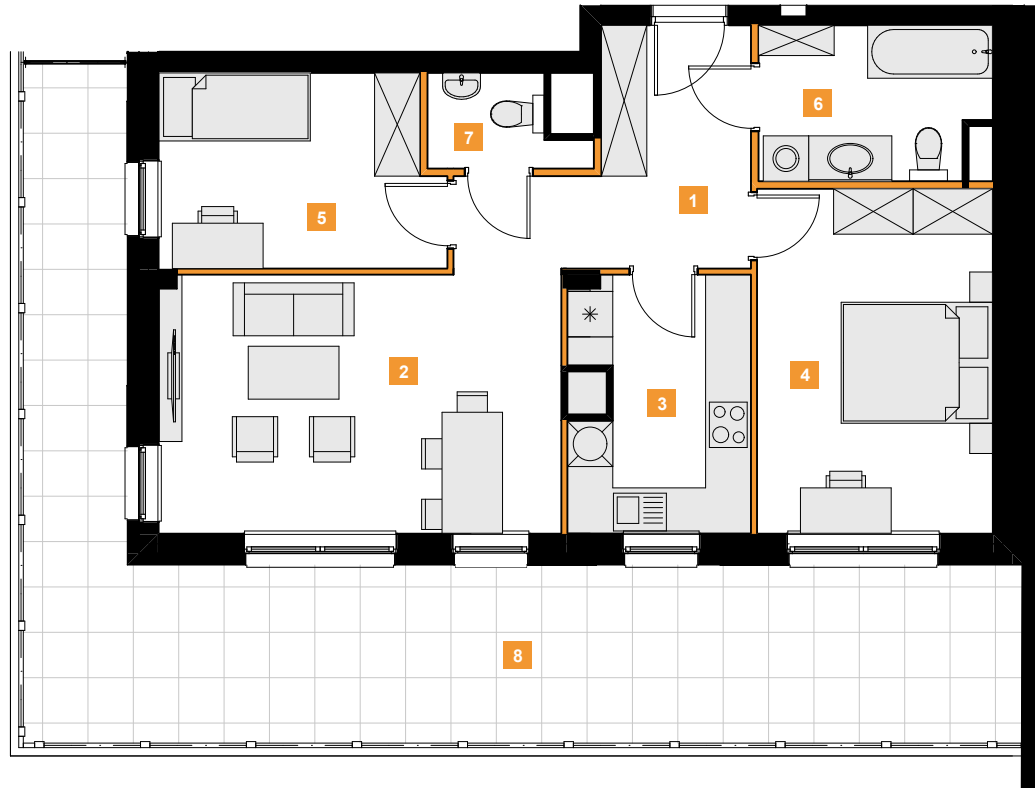


# NOWA DZIELNICA

W fazie wykonawczej mogą nastąpić korekty powierzchni i układu funkcjonalnego. W związku z ewentualną korektą powierzchni należy zweryfikować wymiary w pomiarze powykonawczym.

- Ściany z możliwością rozbiórki
- Ściany bez możliwości rozbiórki



Numer katalogowy	A.4.15
Piętro	IV Piętro
Liczba pokoi	3

<b>Powierzchnia</b>	<b>66,7 m<sup>2</sup></b>
1 korytarz	8,8
2 salon	18,2
3 kuchnia	7,8
4 sypialnia 1	14,2
5 sypialnia 2	9,4
6 łazienka	6,1
7 wc	2,2
8 taras	40,2



**ECHO**  
investment

BIURO SPRZEDAŻY:

ul. Wodna 25, 90-024 Łódź  
tel 885 998 778  
e-mail: info-lodz@echo.com.pl