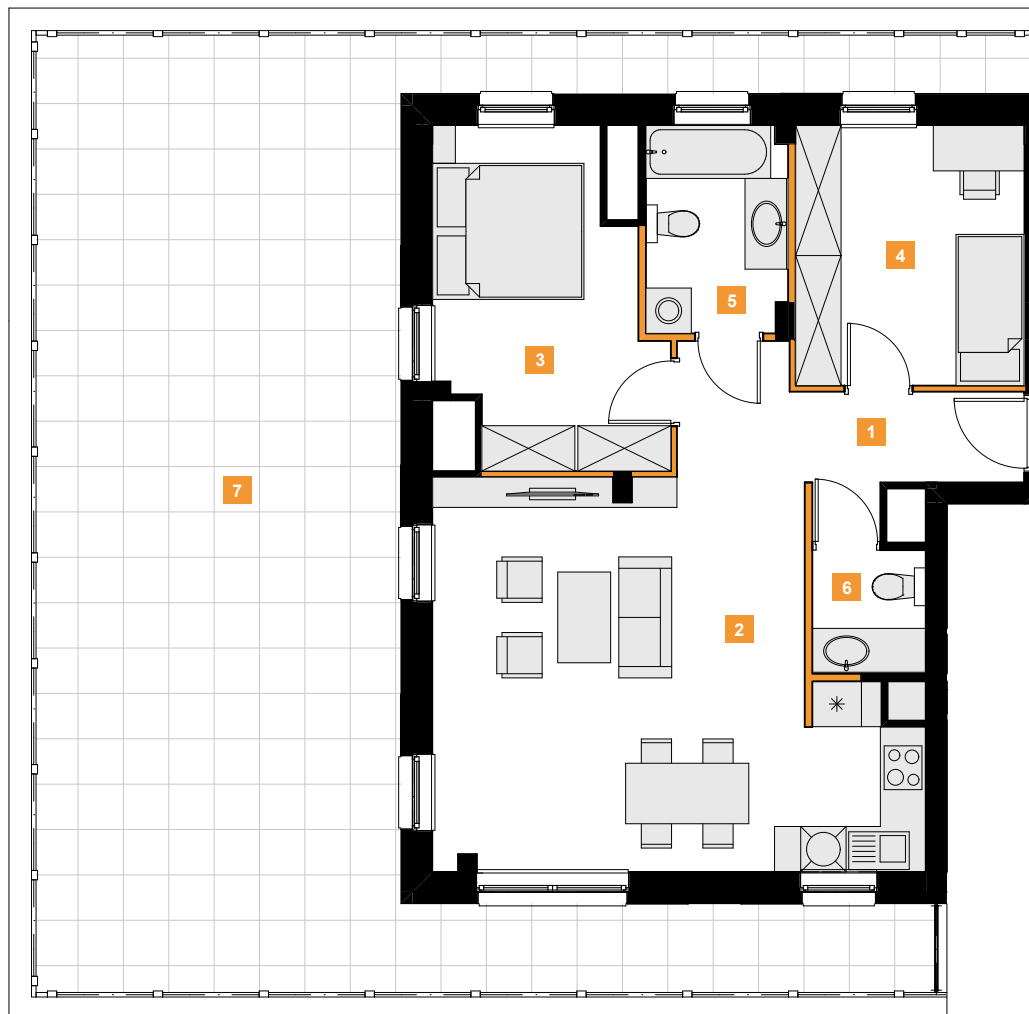
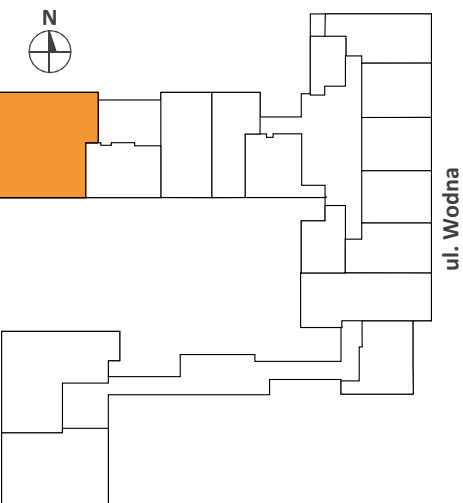


W fazie wykonawczej mogą nastąpić korekty powierzchni i układu funkcjonalnego. W związku z ewentualną korektą powierzchni należy zweryfikować wymiary w pomiarze powykonawczym.

- Ściany z możliwością rozbiórki
- Ściany bez możliwości rozbiórki



| | |
|------------------|-----------|
| Numer katalogowy | A.4.12 |
| Piętro | IV Piętro |
| Liczba pokoi | 3 |

| | |
|---------------------|---------------------------|
| Powierzchnia | 65,9 m² |
| 1 korytarz | 7,1 |
| 2 salon z a. kuch. | 29,1 |
| 3 sypialnia 1 | 11,8 |
| 4 sypialnia 2 | 10,4 |
| 5 łazienka | 5,0 |
| 6 wc | 2,5 |
| 7 taras | 75,8 |



ECHO
investment

BIURO SPRZEDAŻY:

ul. Wodna 25, 90-024 Łódź
tel 885 998 778
e-mail: info-lodz@echo.com.pl