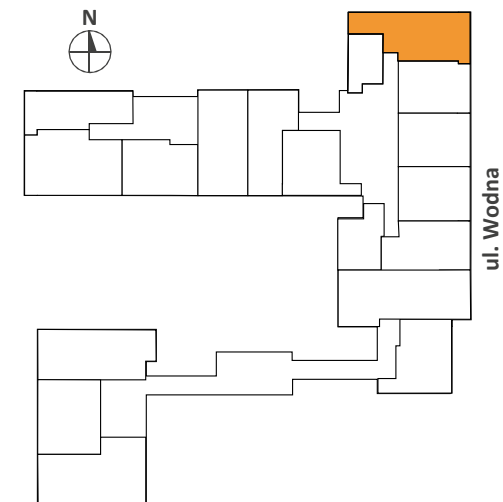
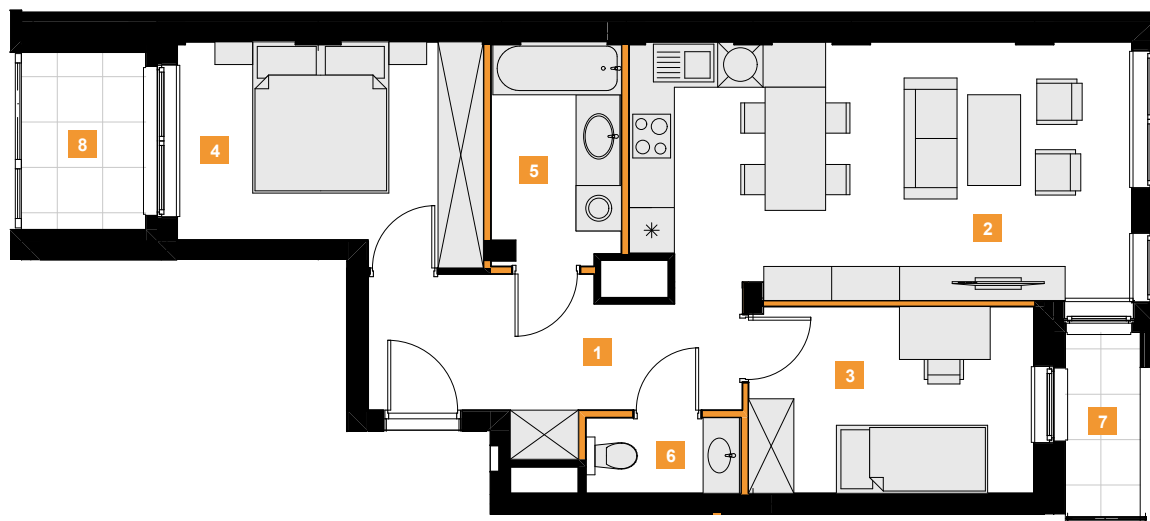


# NOWA DZIELNICA

W fazie wykonawczej mogą nastąpić korekty powierzchni i układu funkcjonalnego. W związku z ewentualną korektą powierzchni należy zweryfikować wymiary w pomiarze powykonawczym.

- Ściany z możliwością rozbiórki
- Ściany bez możliwości rozbiórki



Numer katalogowy	A.2.2
Piętro	II Piętro
Liczba pokoi	3

<b>Powierzchnia</b>	<b>58,5 m<sup>2</sup></b>
1 korytarz	8,7
2 salon z a. kuch	22,3
3 sypialnia 2	9,3
4 sypialnia 1	11,2
5 łazienka	4,9
6 wc	2,1
7 loggia	2,4
8 loggia	3,9



**ECHO**  
investment

BIURO SPRZEDAŻY:

ul. Wodna 25, 90-024 Łódź  
tel 885 998 778  
e-mail: info-lodz@echo.com.pl