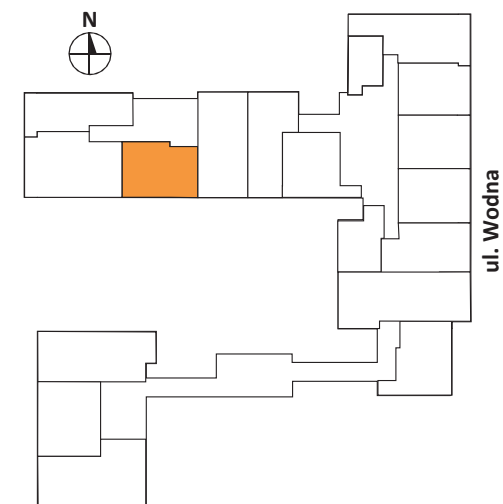
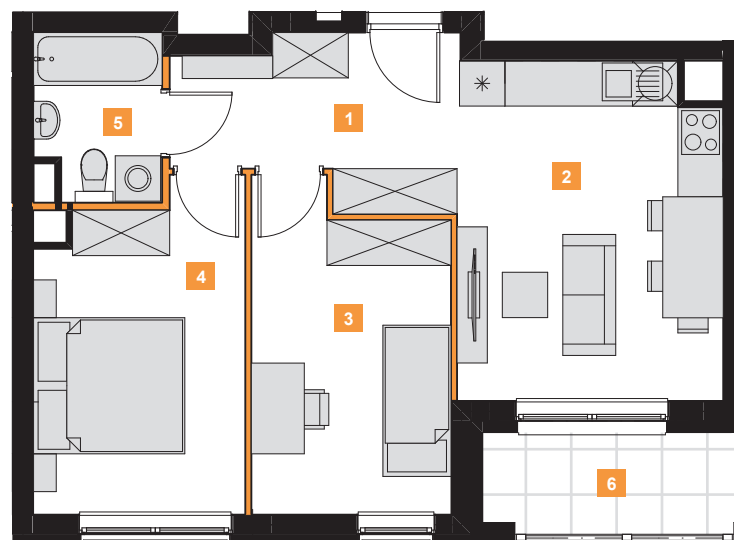


# NOWA DZIELNICA

W fazie wykonawczej mogą nastąpić korekty powierzchni i układu funkcjonalnego. W związku z ewentualną korektą powierzchni należy zweryfikować wymiary w pomiarze powykonawczym.

- Ściany z możliwością rozbiórki
- Ściany bez możliwości rozbiórki



**ECHO**  
investment

BIURO SPRZEDAŻY:

ul. Wodna 25, 90-024 Łódź  
tel 885 998 778  
e-mail: info-lodz@echo.com.pl

Numer katalogowy	A.2.11
Piętro	II Piętro
Liczba pokoi	3

<b>Powierzchnia</b>	<b>48,9 m<sup>2</sup></b>
1 korytarz	6,2
2 salon z a. kuch	16,7
3 sypialnia 2	10,9
4 sypialnia 1	11,5
5 łazienka	3,6
6 loggia	4,5